



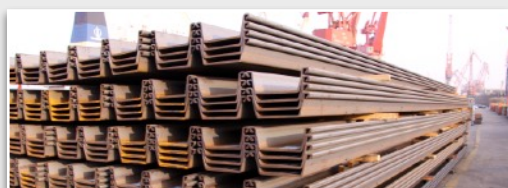
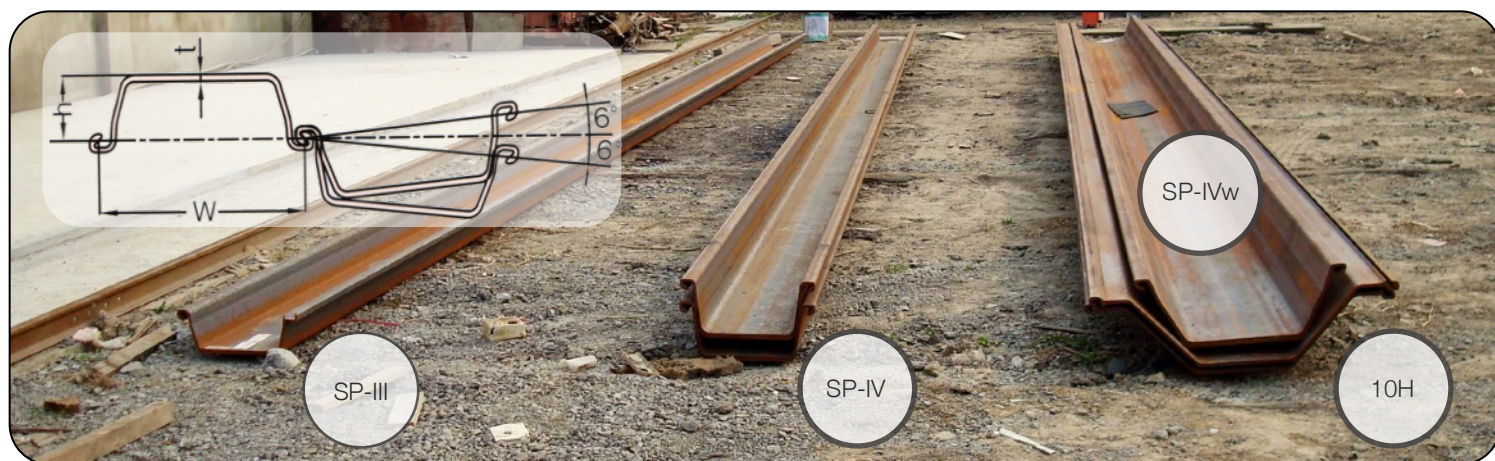
# 上海喆轩商贸有限公司 广东喆轩实业有限公司



**拉森钢板桩**  
**STEEL SHEET PILES**

租赁 销售 施工





## 拉森钢板桩参数表

常规租售长度：6M、9M、12M、15M、18M

SP-CIII  
专用转角桩



型号 Type	规格 Dimension			单根桩 Per steel sheet pile				每米板面 Per each meter of wall width			
	宽(W) mm	高(H) mm	厚(T) mm	厚载面面积 cm <sup>2</sup>	惯性矩 cm <sup>4</sup>	断面模量 cm <sup>3</sup>	理论重量 kg/m	截面面积 cm <sup>2</sup> /m	惯性矩 cm <sup>4</sup> /m	断面系数 cm <sup>3</sup> /m	理论重量 kg/m <sup>2</sup>
SP-III	400	125	13.0	76.42	2220	223	60.0	191.0	16800	1340	150
SP-IV	400	170	15.5	96.99	4670	362	76.1	242.5	38600	2270	190
SP-IIIw	600	180	13.4	103.9	5220	376	81.6	173.2	32400	1800	136
SP-IVw	600	210	18.0	135.3	8630	539	106	225.5	56700	2700	177
SP-10H	900	230	10.8	110.0	9430	812	86.4	122.2	10500	902	96.0
SP-25H	900	300	13.2	144.4	22000	1450	113	160.4	24400	1610	126

生产商	编号	产地
日本制铁	NS-SP	日本
日本JFE	JFESP	日本
河北津西	JX-SP	河北唐山
武汉钢铁	W	湖北武汉
鞍山紫竹	ZZ-SP	辽宁鞍山
莱芜钢铁	SPU	山东莱芜
河钢唐钢	HBIS	河北唐山

名称	规格标记	机械性质			
		屈服点 或耐力 N/mm2	张力 强度 N/mm2	伸长%	冲击 吸能
热轧钢板桩 JIS A 5523	SYW295	295以上	> 490	> 17	43以上
	SYW390	390以上	> 540	> 15	43以上
热轧钢板桩 JIS A 5528	SY295	295以上	> 490	> 17	-
	SY390	390以上	> 540	> 15	-

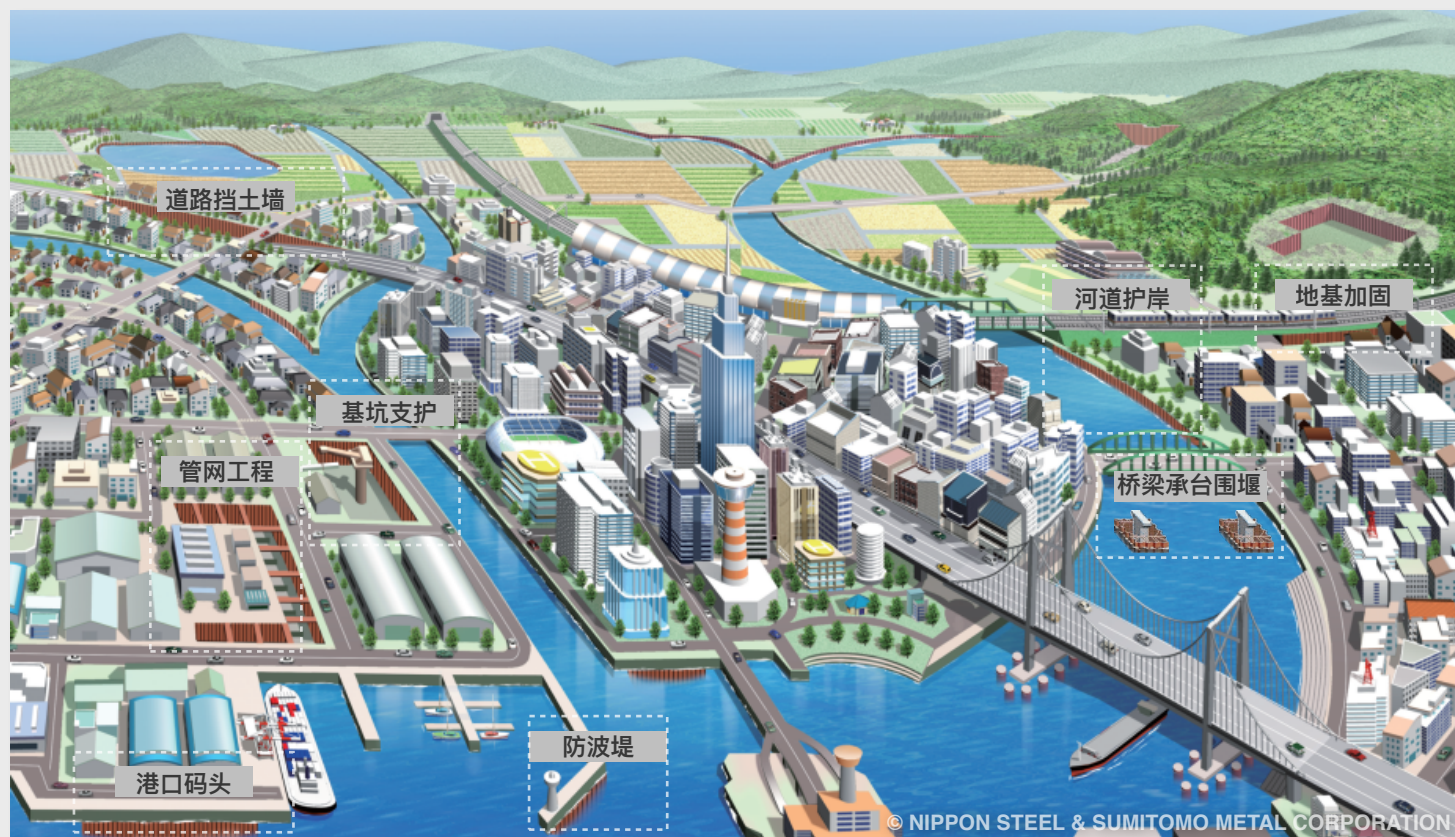
查看更多产品资料请访问：[www.zhexuan.com](http://www.zhexuan.com)

## 拉森钢板桩的优越性

- 高质量（高强度，轻型，隔水性良好）；
- 处理并解决挖掘过程中出现的一系列问题；
- 施工简单，工期缩短，耐久性良好；
- 对于建设任务而言，能降低对空间的要求；
- 使用钢板桩能提供必要的安全性而且（救灾抢险）时效性较强；
- 使用钢板桩可以不受天气条件的制约；
- 在使用钢板桩的过程中，能简化检查材料或系统性能的复杂程序。
- 保证其适应性、互换性良好，并且可以重复使用。
- 施工具有显著的环保效果，大量减少了取土量和混凝土的使用量，有效地保护土地资源；



公众号：拉森钢板桩



	挡土	临时围堰	临时护岸
现有工法			
钢板桩工法			
优点	<ul style="list-style-type: none"> <li>• 节省空间</li> <li>• 安全</li> <li>• 缩短工期</li> </ul>	<ul style="list-style-type: none"> <li>• 止水</li> <li>• 安全</li> <li>• 绿色环保</li> <li>• 缩短工期</li> </ul>	<ul style="list-style-type: none"> <li>• 提高施工效率</li> <li>• 安全</li> <li>• 低造价</li> </ul>





杭州石祥路提升改造工程



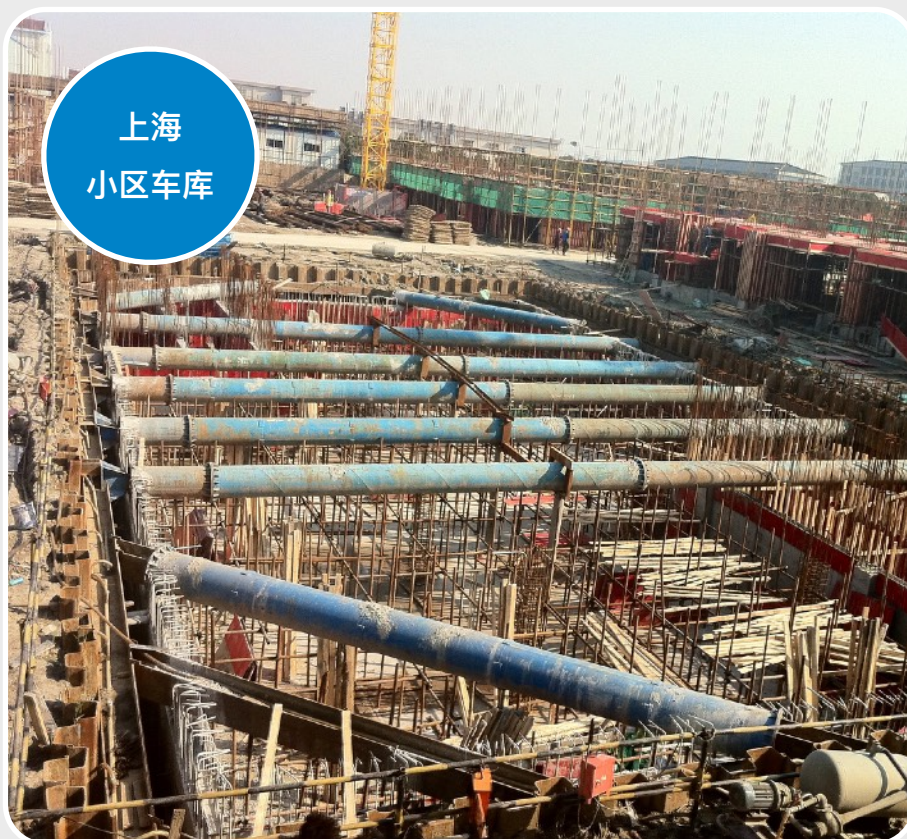
小区基坑悬臂支护



河岸抢险双排支护



上海世博园区综合管廊



上海  
小区车库



www.zhhexuan.com



无锡  
沪宁城际





武汉  
二七长江大桥



温福铁路—宁德特大桥



沪昆铁路—上海松江段



www.zhhexuan.com



浙江杭州湾跨海大桥



赣州  
赣江大桥

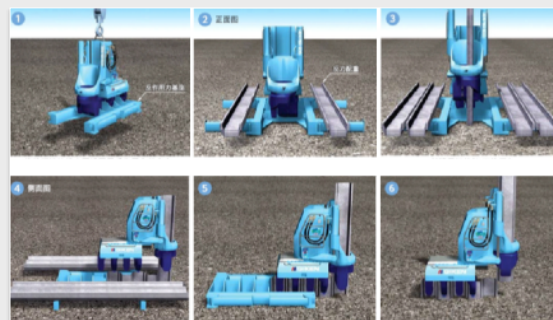
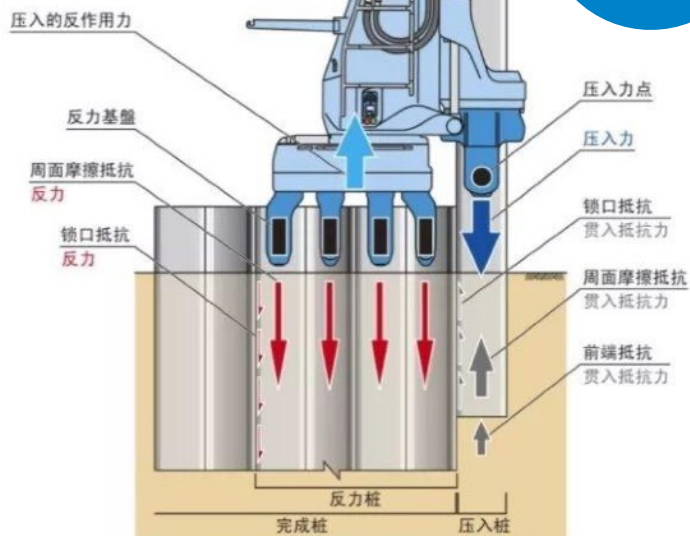


九江大桥



## 静压机

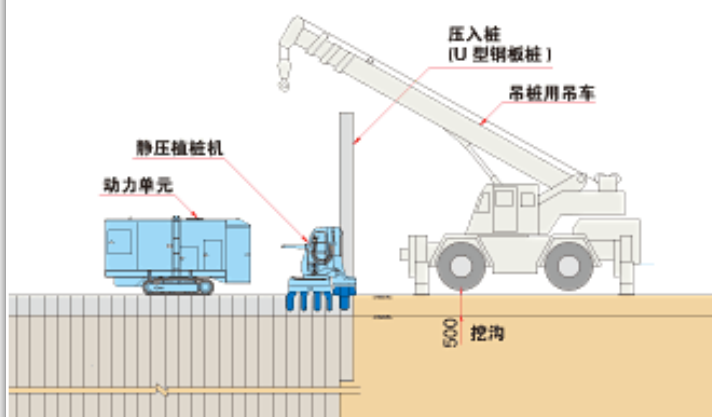
压入机构  
 ■：压入力  
 ■：贯入抵抗力  
 ■：压入的反作用力  
 ■：反力



静压机初期压入

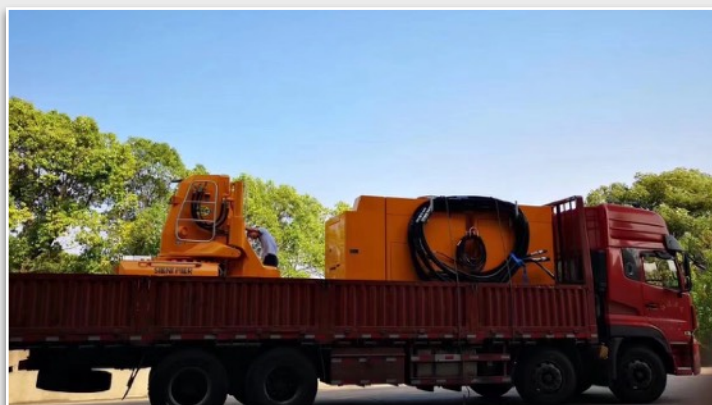


水刀辅助压入施工



### 静压植桩机

日本进口的静压植桩机，拉森钢板桩桩长不受限制，静音，可在桥下、空间狭小处近距离施工。



### 运输方便


总重量在15吨内，运输方便，进出场成本低。



螺旋杆静压施工

更多资料：[www.lsgbz.com](http://www.lsgbz.com)

# 部分参与工程

上海迪士尼乐园	浙江杭州湾跨海大桥	福建妈祖城
上海东海大桥	宁波绕城高速东段	厦门集美大桥
沪杭高速铁路	宁波青林湾大桥	厦门马巷大桥
上海虹桥枢纽	杭州钱江九桥	福建晋江大桥
上海松泽高架	杭浦高速	福州螺洲大桥
上海虹桥枢纽机车维修厂通道	甬台温高速铁路	可门港特大桥
上海世博园区管网	杭甬客运专线	温福高速铁路
上海枫泾河道综合整治工程	沪昆高铁-杭长线	福厦厦门杏林公铁大桥
上海佘山高尔夫别墅永久挡护	金华兰溪金角大桥	合福铁路安徽段
S6沪翔高速新建工程	九江大桥	宁安城际铁路
上海LNG天然气管道工程	宁波余姚东厰大桥	宿淮铁路
鹏欣一品漫城	长申湖线航道扩建工程	京沪高速铁路-安徽段
大飞机项目1003号部装厂房	宁波北仑电厂扩建	青阜铁路
杨浦体育活动中心改扩建工程	浙赣铁路	马鞍山钢铁厂新建厂房
南汇厂房基础	南京洪武路污水主管工程	天兴洲大桥北岸
金山亭林小区	南京江东路改造工程	亚东水泥厂扩建
上海四季苑地下车库支护	南京电缆配套工程	岳常高速公路
上海川沙河道挡护	南京南化新建厂房	武广铁路专线
上海蓝星化工项目	宁启铁路复线改造	郑西客运专线
上海温川路拓宽工程	镇江扬中市奥体中心	石武客专
上海卢湾体育场改建	江苏东台金水湾2期	汾河特大桥
上海芦潮港住宅小区	太仓浏河镇闸北三区安置房工程	沪昆高铁-杭长线
上海水泥制管厂	晋煤集团徐州金鸡物流铁路专线	赣江公路桥
上海长兴岛码头	沪宁城际铁路	南昌西环线
上海地铁四号线	京沪高铁	南昌洪都大桥
上海国际航运服务中心维护工程	宁杭城际铁路	樟树赣江大桥
上海金海路小区基坑支护	连云港242省道临洪河特大桥	云南昆明滇池环湖节污工程
上海人民路隧道	南京江北新区综合管廊	青岛高新区岙东路
上海北横通道	盐城青年路高架	沪通铁路
河北张唐铁路	南京纬七路东进二期	郑徐铁路
南京江东路改造工程	南昌火车站改扩建工程	南京万科金城蓝湾
合福铁路	南昌福山大道	浙江临平道路改造工程
 <p>更多案例资料 www.zhhexuan.com</p>	三一重工常熟新厂房设备基础	哈尔滨安红街地下商场
	熔盛重工码头扩建	哈齐客运专线
	张家港道康宁厂房扩建	沈阳汽博大桥
	无锡地铁二号线	广东磊口大桥扩建项目
	苏州轨道交通二号线	广东石化厂



## 公司介绍

# 上海喆轩商贸有限公司 广东喆轩实业有限公司

上海喆轩商贸有限公司, 成立于2003年, 有十余年拉森钢板桩相关行业经验。是国内最早推广普及拉森钢板桩施工工法的单位之一。曾参与上海东海大桥, 浙江杭州湾大桥, 武汉天兴洲大桥, 甬台温高速铁路, 温福高速铁路, 福厦高速铁路, 厦门集美大桥, 上海世博园管网, 京沪高铁, 沪宁城际铁路, 石武客专, 上海虹桥枢纽, 沪昆客专, 杭甬客专, 宁杭客专, 南京江北综合管廊等国家大型建设工程。更为华东地区各类市政工程提供新工法, 使用拉森钢板桩快速, 安全完成管网改造, 各类基坑围护等工程。



总经理  
项敏

公司长期致力于推广拉森钢板桩的施工的应用工作, 为工程项目在争取工期进度的同时, 确保施工安全, 节省综合成本。近年来, 除华东、华南等地区外, 国内很多城市也开始普及使用拉森型钢板桩。在基坑围护, 桥墩围堰, 综合管廊, 水利等领域都发挥了重要的作用。

2009年起与日本钢厂成为战略合作伙伴, 在国内提供现货库存销售, 为国内扩大内需、加快基础设施建设提供最及时周到的服务, 满足施工单位的各种需求。

2009年11月与新日本制铁株式会社合作, 成功举行拉森钢板桩各型号互通性及日本最新900mm宽拉森桩施打演示会, 参与演示会相关行业单位人员多达200余人。近几年公司陆续在各地协办了多场钢板桩交流会, 分享最新的应用案例及市场发展趋势。为拉森钢板桩市场的应用普及做更多努力。



2015年起公司已经陆续在江苏、江西、广东、湖北等地设立周转仓库, 为各地市场的发展提供更加快捷的支持。

公司现有出租, 销售各种型号长度拉森钢板桩, 总库存30000余吨, 型号包括SP-III, IV, IIIw, IVw, 10H, 25H, 长度: 6米, 9米, 12米, 15米, 18米。是国内最专业拉森钢板桩相关配套服务商之一。

公司为中国快速发展的拉森钢板桩市场提供一个长期稳定的服务。想客户所想, 急客户所急, 我们通过多年的开拓, 已经在全国各地有一批拉森钢板桩施工经验丰富的队伍作为长期的合作伙伴, 可以整合国内各种资源, 快速高效的提供拉森桩的租赁, 销售, 打拔, 回收, 运输等综合一体化服务。

### 项 敏 总经理

手机: 138 1818 6389

电话: 021-64506452

Q Q: 20228300

EMAIL: sales@zhexuan.com

### 上海: 郑伟航

手机: 138 1768 0319

### 南京: 龚洁竹

手机: 133 4596 8267

### 珠海: 赖朝阳

手机: 138 2373 1179

### 南昌: 项晓敏

手机: 138 1818 2396